

7. Magnificat quarti toni imparibus vocibus

Tomás Luis de Victoria
(ca. 1548-1611)



2

Cantus A - ni - ma me - a Do - - - - - ni - ma me - a -

Altus A - ni - ma me - a Do - - - - - ni - ma me - a -

Tenor A - ni - ma me - a Do - - - - - ni - ma me - a -

Bassus A - ni - ma me - a Do - - - - - ni - ma me - a -

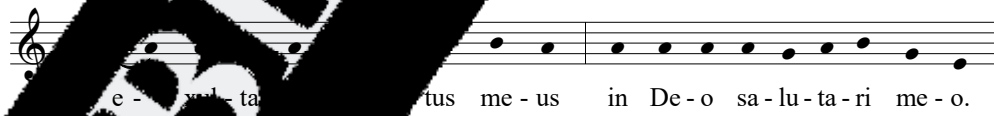
7

ni - ma me - a Do - - - - - ni - ma me - a Do - mi - num,

me - a Do - mi - num, ni - ma me - a Do - mi - num.

a Do - - - - - mi - num.

Do - - - - - mi - num, ni - ma me - a Do - - - - - mi - num.



Cantus - a re - spe - xit hu - mi - li -

Altus spe - - - - - xit, qui - a re - spe - - - - xit hu - mi - li -

Tenor Qui - a re - spe - xit

Bassus Qui - a re - spe - - - - - xit hu - mi - li -

20

ta - tem an - cil - lae su -

ta - - - tem an-cil - - - lae su - - - - - ae, cil - su -

8 hu-mi - li - ta - tem an-cil-lae su -

ta - - - tem an - cil - - - lae su - - - ae, - - -

27

ae: ec - ce e - nim ec ce be - a - cent

ec - ce e - nim ex hoc be - a - - - - tam me - ce - - - -

8 - - - - ae: ec - ce e - a - - - - tem me di - - - - -

- - - - ae: ec - ce e - nim e - a - - - - di - cent om - nes

34

om - nes ge - nes, om -

cent om - nes, om - nes ge-ne-ra-ti -

8 - - - cent om - nes, om - nes, om -

ge-ne - nes, om - - nes ge-ne - ra-ti - o - -

41

- ne o - - nes.

s, om - nes ge-ne-ra-ti - o - - - - nes.

- - - - a-ti - o - - nes, om - nes ge-ne-ra-ti - o - - - - nes.

- - - nes, om - - nes ge-ne - ra-ti - o - - - - nes.

Qui-a fe- cit mi-hi ma-gna qui po-tens est: et san-ctum no-men e-

50

Cantus Et

Altus - di - a e -

Altus Secundus Et mi - se - ri - cor - di - a - ius,

Tenor Et mi - se - ri - cor - di - a e -

56

- ius a pro-ge-ni -

- ius - - - - ni - e, a pro-ge-ni -

et mi - se - ri - cor - di - a pro-ge - - - - ni - e in pro-ge -

- ius a pro-ge-ni - e

63

ni - es ti - men-ti -

ge-ni - es, in pro - ge-ni - es ti - men-ti - bus e - um, e - - - -

- ni - es, in pro-ge-ni - es ti - men-ti -

pro - ge-ni - es, in pro - ge-ni - es ti - men-ti - bus e - - - - um, ti -

70

bus e - - - - um, ti

- - - - um, ti-men-ti - bus e - - - - ti -

bus e - - - um, ti - men - ti ti -

men - ti - bus e - - - - um, ti - men - ti - bus e

76

bus e - - - - um, ti - men - ti - bus e - - - - um.

bus e - - - - - - - - - - - -

bus e - - - - um, ti - men - ti - bus e - - - - um.

ti - men - ti - bus e - - - - um.

am m...o: di-sper-sit su-per-bos men-te cor dis su-i.

Cantus

De - po - su - it po - ten - - - - - tes de se -

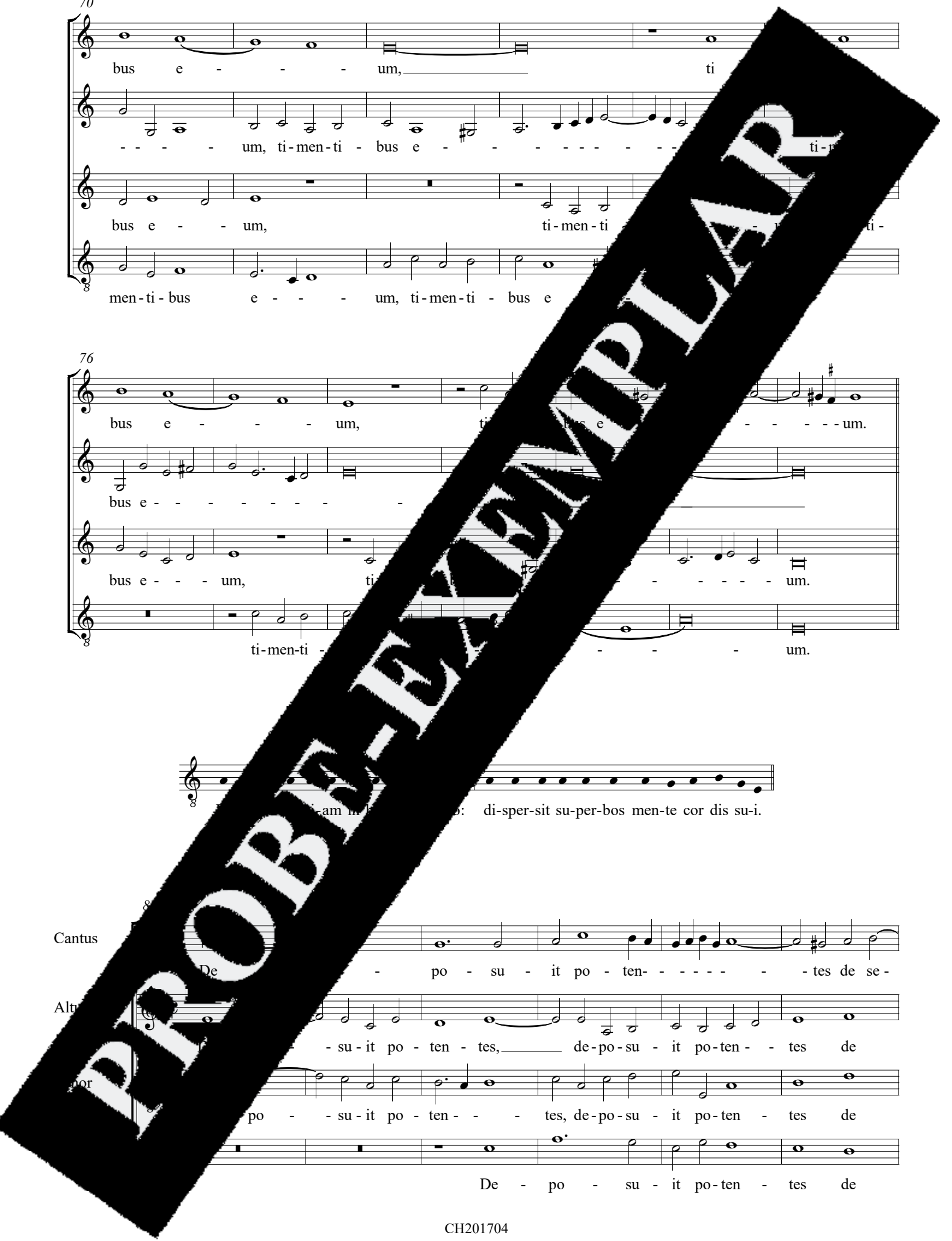
Altus

- su - it po - ten - tes, de - po - su - it po - ten - - tes de

Tenor

po - - su - it po - ten - - - tes, de - po - su - it po - ten - tes de

De - po - su - it po - ten - tes de



91

--- de, et ex-al - ta - vit

se - de, et ex-al - ta - vit hu - - mi - les, et ex - al - ta - vit hu - - mi - les,

se - - - de, et ex-al - ta - vit hu - - - - - mi - les, et ex - al - ta - vit hu - - mi - les,

se - de, et ex-al - ta - vit hu - - - - - al - ta -

98

et ex - al - ta - vit hu - - mi - les.

les, et ex-al - ta - vit hu - - - mi - les, et ex - al - ta - vit hu - - - mi - les.

les, et ex - al - ta - vit hu - - - - - mi - les.

vit hu - - mi - les, et ex - al - ta - vit hu - - - - - mi - les.

et di - vi - tes di - mi - sit in - a - nes.

Cantus

sce - - - pit Is - ra - el pu - - e - rum su - - - - um, pu -

Alto

- pit Is - ra - el, sus - ce - pit Is - ra - el pu - - e - rum su - -

Soprano

Su - - sce - - pit Is - ra - el

Su - sce - pit Is - ra - el pu - e - rum

114

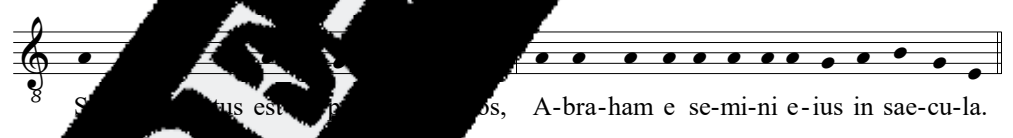


--e-rum su - - - - - um, re - cor - - - - - tus
 - - - - - um, re - cor - - - - - tus
 pu - - e - rum su - - - - - um, - cor - - - - -
 su - - - - - um, pu - e - rum su - - - - - um, re - - - - - ni - se - ri -

121



tus mi - se - ri - cor - di - ae su - - - - - ae, se - ri - cor - di - ae su - - - - - ae.
 se - ri - cor - di - ae su - - - - - ae. se - ri - cor - di - ae su - - - - - ae.
 cor - di - ae su - - - - - ae.
 cor - di - ae su - - - - - ae.



S - - - - - us est in - - - - - os, A - bra - ham e se - mi - ni e - ius in sae - cu - la.

Cantus



Glo - - - - - a Pa - - - - - tri, et Fi - - - - - li -

Alto



Glo - - - - - ri - a Pa - - - - - tri, et Fi - - - - -

Tenor



Glo - - - - - ri - a Pa - - - - - tri,

Bass



Glo - - - - - ri - a Pa - - - - - tri,

136

o, et Fi - - - - - li - o, et Spi - ri - tu - i San - - - - -
- - - - - li - o, et Spi - ri - tu - i San - - - - - cto, et Spi - ri - tu - i San - - - - -
et Fi - li - o, et Spi - ri - tu - i San - - - - - cto, et Spi - ri - tu - i San - - - - -
et Fi - - - - - li - o, et Spi - ri - tu - i San - - - - - cto, et Spi - ri - tu - i San - - - - -

143

- - - - - cto, et Spi - ri - tu - i San - - - - - cto, et Spi - ri - tu - i San - - - - -
tu - i San - - - - - cto, et Spi - ri - tu - i San - - - - - cto, et Spi - ri - tu - i San - - - - -
i San - - - - - cto, et Spi - ri - tu - i San - - - - - cto, et Spi - ri - tu - i San - - - - -
ri - tu - i San - - - - - cto, et Spi - ri - tu - i San - - - - - cto, et Spi - ri - tu - i San - - - - -

150

et Spi - ri - tu - i San - - - - - cto.
et Spi - ri - tu - i San - - - - - cto.
San - - - - - cto.
et Spi - ri - tu - o San - - - - - cto.

Si-cut e - - rat in prin-ci-pi-o, et nunc, et sem-per, et in sac-cu-lo sac-cu-lo-rum. A-men.