

14. Magnificat septimi toni paribus vocibus

Tomás Luis de Victoria
(ca. 1548-1611)

Ma - - gni - - fi - cat a - ni - ma me - a Do - mi -

Altus
Et e-xul-ta - - - - - me -

Tenor
Et e-xul - ta - vi - - - - - me - - - - -

Tenor Secundus
Et e-xul-ta - - - - vit, et e - - - - - tus me - -

Bassus
Et e-xul-ta - - - - - spi - - ri-tus me - -

11
us in De - o sa - lu - ta - ri me - - - - - o.
- - - - - us in De - o sa - lu - ta - ri me - - - o, sa - lu - ta - ri me - - o.
us in De - o sa - lu - ta - ri me - - - o, in De - o sa - lu - ta - ri me - - - o.
us in De - o sa - lu - ta - ri me - - - o, in De - o sa - lu - ta - ri me - - - - - o.

re - spe - xit hu - mi - li - ta - tem an - cil - lae su - - ae:

ec - ce e - nim ex hoc be - a - tam me di - cent ge - ne - ra - ti - o - nem.

22

Altus

Tenor

Tenor Secundus

Bassus

Qui - - a fe - cit mi -

Qui - a fe - - - cit mi -

Qui - - a fe - cit, qui - a fe - - - cit mi -

Qui - a fe - - - - cit, mi -

28

mi - hi ma - - - gna qui po - - - tens - tens

ma - gna, mi - - hi ma - - - gna qui po - tens

- - - - gna qui po - - - - tens

- - hi ma - - - qui po - - - tens est, qui po - tens

34

est: san-ctum no - men e - - -

est: et san-ctum no - men e - - - ius, et

est: e - - - no - men e - - - ius, et san-ctum no - men e - - - ius,

est: ctum no - men e - - - ius, et san-ctum no - men e -

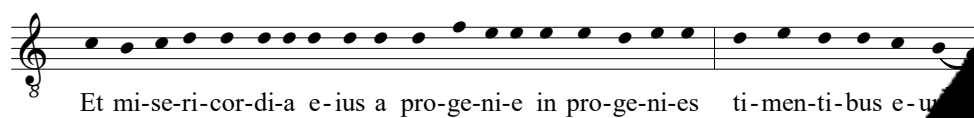
40

ctum no - men e - - - ius.

san-ctum no - men e - - - ius, et san-ctum no - men e - - - - - ius.

et san-ctum no - men e - - - - - ius, et san-ctum no - men e - - - - - ius.

et san-ctum no - men e - - - - - ius, et san-ctum no - men e - - - - - ius.



49

Altus
Tenor
Bassus

Fe - cit po-ten-ti - am, fe - cit po-ten -

Fe - cit po-ten - - - ti - am, - - - - - cit po-ten - - - - am

55

--- ti - am in bra-chi-o s --- sit su-per - -

am in bra - - ch di-sper -

in bra - chi - o: di - sper - sit su -

61

-- bos, di - sper - sit p --- te cor - dis su - - - i,

sit su-per - bos men - - te cor -

per - - bos, - bos men- - - - te cor - - - -

67

men- - - - te cor - - - - dis su - - i.

i, men- - - - te cor - - - dis su - - - - i.

men- - - - te cor - - - - - dus su - - - i.

De-po - su-it po-ten-tes de se-de, et e-xal-ta-vit hu-mi-les.

76

Altus
E - su - ri - en

Tenor
E - su - ri - en - tes, e - su - ri - en - tes, e - su

Tenor Secundus
E - su - ri - en - - - - tes, e - su - ri

Bassus
E - su - ri - en - - - - - en -

82

im - ple - vit bo - nis di - vi - tes

tes im - ple - vit bo - - - - - vi - tes di - mi - sit

tes im - ple - vit bo - nis, im - ple - vit

tes im - ple - - - - - vit et di - vi - tes di - mi - sit

88

in - a - - - - - mi - - sit in -

in - a - - - - - di - vi - tes di - mi - sit in - a - - nes, et

et di - mi - sit in - a - nes, et di - vi - tes di - mi - sit in - a - nes,

in - a - - - - - nes, et di - vi - tes di - mi - sit in - a - - - - -

94

in - a - - - - - nes.

et di - vi - tes di - mi - sit in - a - - - - - nes.

et di - vi - tes di - mi - sit in - a - - - - - nes.

et di - vi - tes di - mi - sit in - a - - - - - nes.

Su-sce-pit I-sra-el pu-e-rum su-um, re-cor-da-tus mi-se-ri-cor-di-ae su-

102

Altus
Si - cut lo - cu - tus est ad pa - - - tres no - - -

Tenor
Si - cut lo - cu - tus est

Tenor Secundus
Si - cut lo - cu - tus est

Bassus
Si - cut lo - cu - tus est ad pa-tres no - -

108

stros, A - - bra-ham et mi-ni e - ius in sae - cu -

stros, A - - bra-ham et mi-ni e - ius in sae - - - - cu -

stros, A - - bra-ham et mi-ni e - ius in sae - - - - cu -

stros, A - - bra-ham et mi-ni e - ius in sae - -

115

la, in sae - - - - cu - la.

et mi-ni e - ius in sae - cu - la, in sae - - - cu - la.

in sae - - - - cu - la, in sae - - - - - cu - - la.

in sae - - - - - cu - la, in sae - - - - - cu - la.

Glo - ri - a Pa - tri, et Fi - li - o, et Spi - ri - tu - i San - cto.

124

Altus
Si - - cut e - - rat

Altus Secundus
Si - cut e - - - - - rat,

Tenor

Tenor Secundus
Si - cut e

Bassus

129

in prin - ci - pi - o,

si - cut e - - - - - rat, in prin - ci - - - - -

cut - - - - - in - - - - - prin - ci - pi -

e - - - - - prin - ci - - - - - pi - o, et

e - - - - - rat in prin - ci - pi - o, et

135

et sem - - - - - per, et sem - - - - -

et nunc, et sem -

et nunc, et sem - - - - -

nunc, et sem - - - - - per, et nunc, et sem - - - - -

et sem - - - - - per, et nunc, et sem - - - - -

140

per, et in sae - - - - cu - la, et in

per, et in sae - - - - cu - la, et in - - - - cu - la,

per, et in

per et in sae - - - - cu - la, et in

- - - - per, et in sae - - - - et in

145

et in sae-cu - la e - cu - lo-rum, A - -

in sae - - - - cu - la - cu - lo - - rum, A -

la lo - rum,

- - - cu - la sae - - - - men, sae - cu - - lo-rum,

sae - - - cu - A - - - - men, sae-cu - lo-rum, A -

151

men.

A - - - - cu - lo - - - - rum, A - men.

men.

men, sae - - cu - lo - - - rum, A - - - - men.

A - men, sae-cu - lo - - rum, A - men.